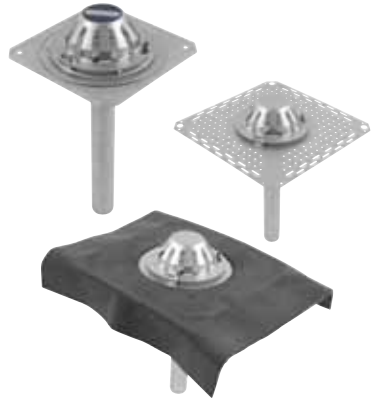


## Käyttö- ja huolto-ohjeet

### BLÜCHER® Drain Roof -kattokaivot



#### Järjestelmään kuuluu:

BLÜCHER® Drain Roof -kattokaivot ja BLÜCHER® EuroPipe -muhviputket painovoima- ja umpivirtausjärjestelmään.

#### Lisätarvikkeet ja varaosat:

Lämmityskaapeli

Solukumieriste

Erilliset alaosat

Lehtisiivilät

Mutterit

Ulosheittäjän putket

Tuotetiedot [www.blucher.fi](http://www.blucher.fi)

#### Omistajalle/käyttäjälle tiedoksi:

BLÜCHER® Drain Roof -tuotteet ovat ruostumatonta terästä AISI 304 (tai AISI 316L). Kattokaivot on suunniteltu ja testattu EN1253 mukaan. Teräsputket on suunniteltu ja testattu EN1124 mukaan.

#### Tarkista seuraavat asiat ennen käyttöä:

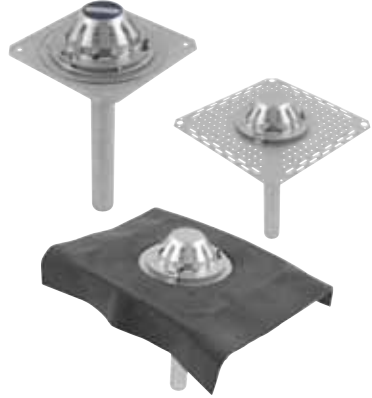
- Kattokaivot on asennettu asianmukaisesti (kts. tuotteen mukana tulevat asennusohjeet tai [www.blucher.fi](http://www.blucher.fi)).
- Kattokaivot on kiinnitetty rakennuksen kattorakenteeseen.
- Kattokaivot on kiinnitetty turvallisesti ja kestävät painetta ja paineen vaihteluja.
- Tee huoltosuunnitelma kattokaivojen ja järjestelmän tarkistukseen.

#### Normaali käyttö:

BLÜCHER® Drain Roof -kattokaivot on suunniteltu normaalikäyttöön. On kuitenkin suotavaa, että kattokaivoille on olemassa puhdistussuunnitelma järjestelmän virheettömän toiminnan varmistamiseksi.



KEEPING UP THE FLOW



## Puhdistaminen:

---

- Löysää lehtisiivilän ruuveja siten, että lehtisiivilä voidaan nostaa kääntäen pois. Umpivirtausjärjestelmässä, käännä siivilää ja nosta se pois.
- Puhdista kaivo.
- Aseta umpivirtauslevy (tarvittaessa) ja lehtisiivilä paikoilleen ja kiristä ruuvit.

## Teknistä tietoa:

---

Kattokaivot on suunniteltu ja testattu EN1253 mukaan. Teräsputket on suunniteltu ja testattu EN1124 mukaan.

Tuoteluettelot ja tuotetiedot [www.blucher.fi](http://www.blucher.fi)



KEEPING UP THE FLOW